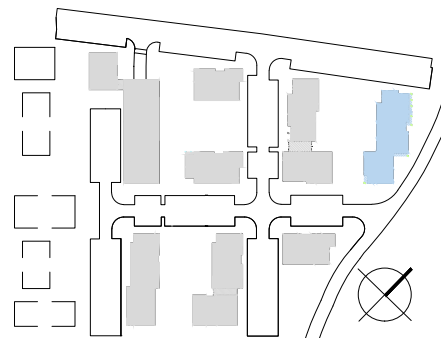
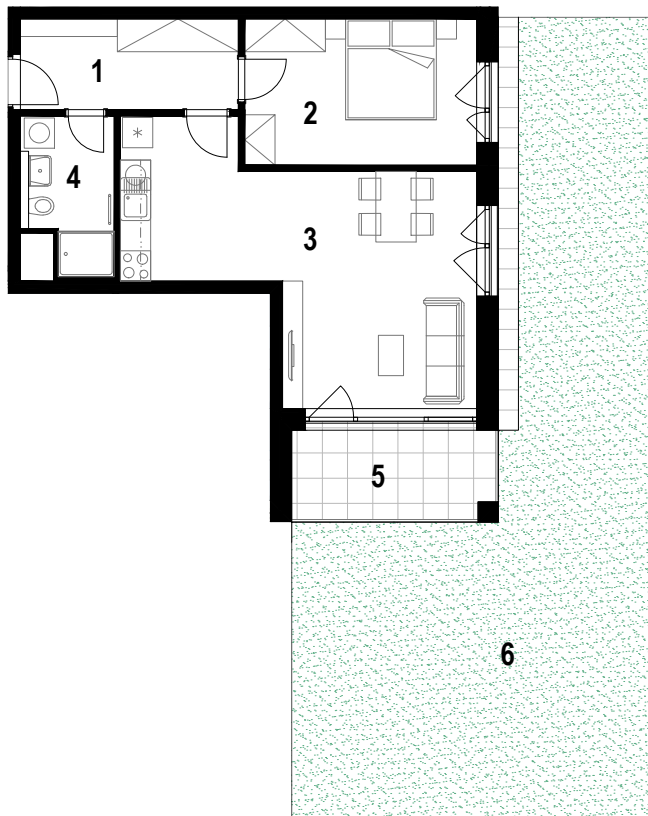
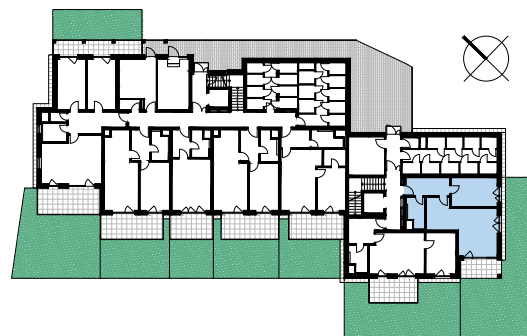


# REZIDENCE U ŘEKY



1.NP      1.07      2+KK      57,42 m<sup>2</sup>



1 chodba	7,95 m <sup>2</sup>
2 pokoj	13,61 m <sup>2</sup>
3 obývací pokoj + kk	28,56 m <sup>2</sup>
4 koupelna	5,22 m <sup>2</sup>
5 terasa	7,91 m <sup>2</sup>
6 předzahrádka	72,67 m <sup>2</sup>

podlahová  
plocha  
jednotky

57,42 m<sup>2</sup>

plocha  
svislých  
konstrukcí

2,08 m<sup>2</sup>

plocha  
teras  
a  
předzahrádek

80,58 m<sup>2</sup>

1 m      2,5 m      5 m



[www.rezidenceureky.cz](http://www.rezidenceureky.cz)

**IMOS**®  
development

Upozornění: Plochy jednotlivých místností jsou pouze orientační. Vyobrazené zařízení v plánech bytů (kuch. linka, nábytek, přízdívky) není součástí dodávky. Rozsah dodávky je specifikován ve standardu.

Způsob výpočtu podlahové plochy bytu v jednotce: Podlahová plocha bytu ve smyslu nařízení vlády č. 366/2013 Sb. - Podlahovou plochu bytu v jednotce tvoří půdorysná plocha všech místností bytu včetně půdorysné plochy všech svislých nosných i nenosných konstrukcí uvnitř bytu, jako jsou stěny, sloupky, pilíře, komíny a obdobné svislé konstrukce, půdorysná plocha je vymezena vnitřním lícem svislých konstrukcí ohraničujících byt včetně jejich povrchových úprav. Započítává se také podlahová plocha zakrytá zabudovanými předměty, jako jsou zejména skříně ve zdech v bytě, vany a jiné zařízení předměty ve vnitřní ploše bytu.